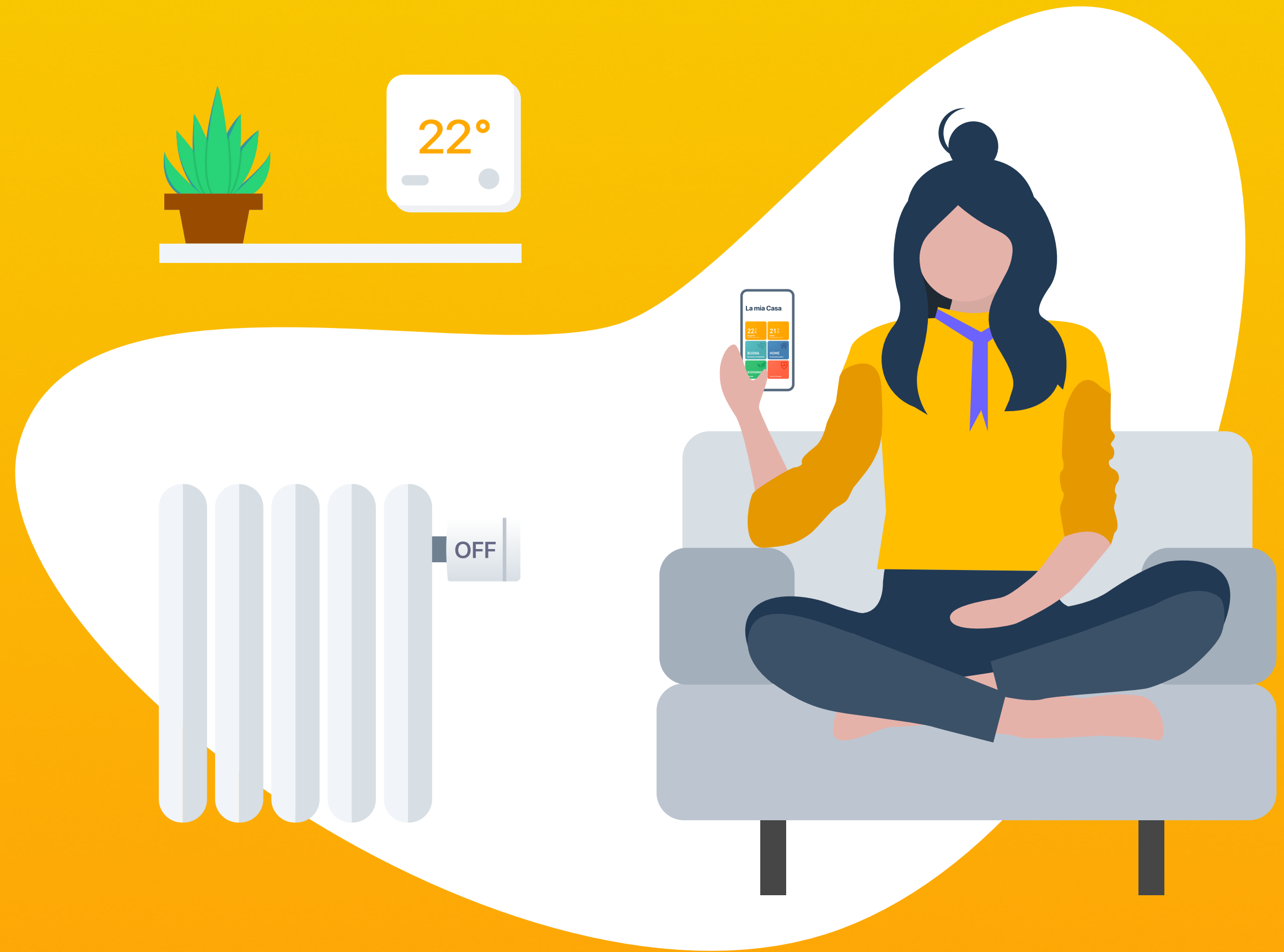


tado° Guida Utente



Benvenuto in tado°

Congratulazioni per l'acquisto del Termostato Intelligente tado°! Vogliamo assicurarti la miglior esperienza possibile nell'utilizzo dei nostri prodotti: per questo motivo abbiamo creato questa guida che ti supporterà durante la creazione dell'account e nel controllo del riscaldamento tramite tado°.

Indice

1

2

3

4

5

1

Installazione dell'app & creazione dell'account



1

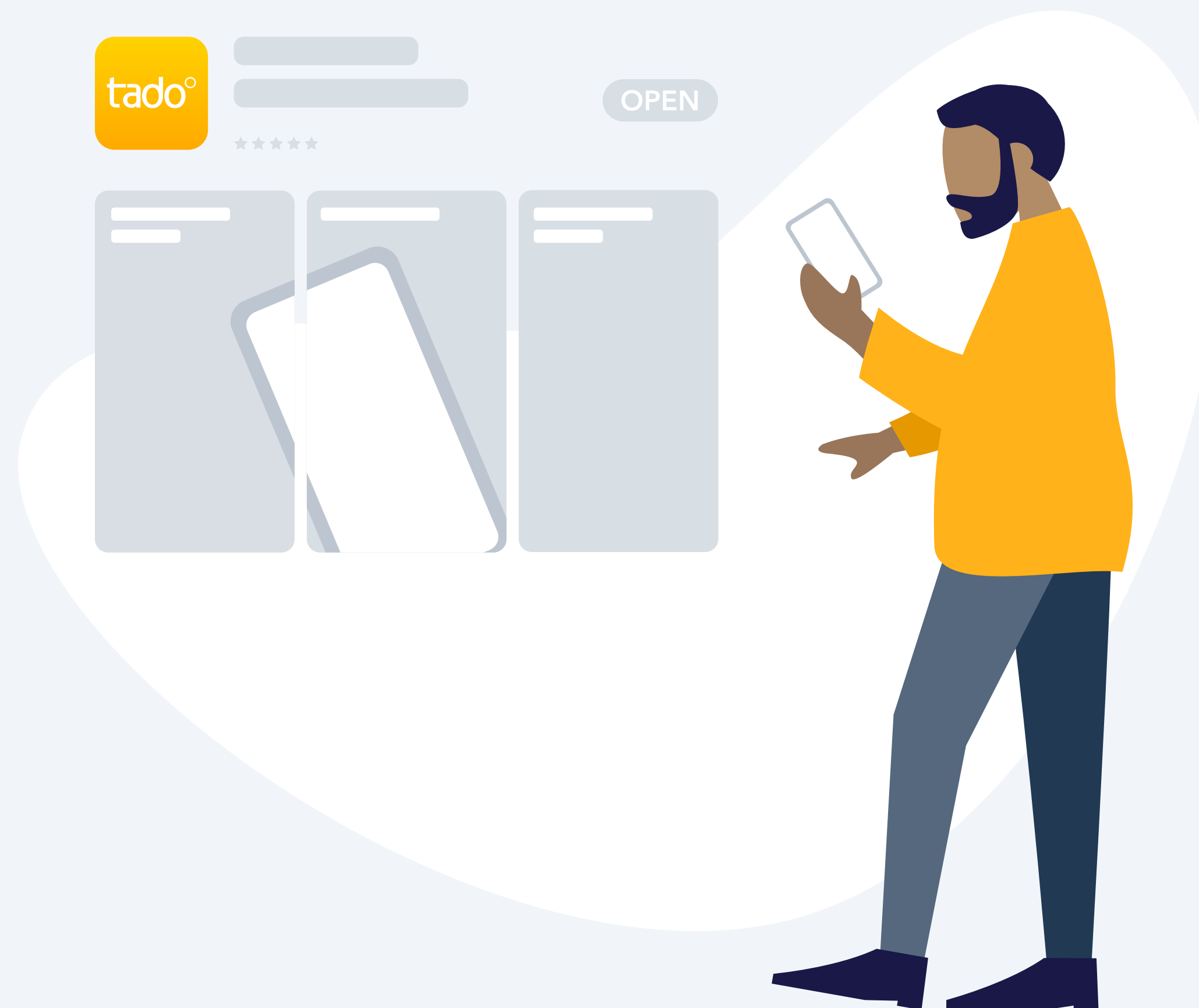
Installazione dell'app

Installazione dell'app tado°



Visita l'[App Store](#)

Visita [Google play](#)

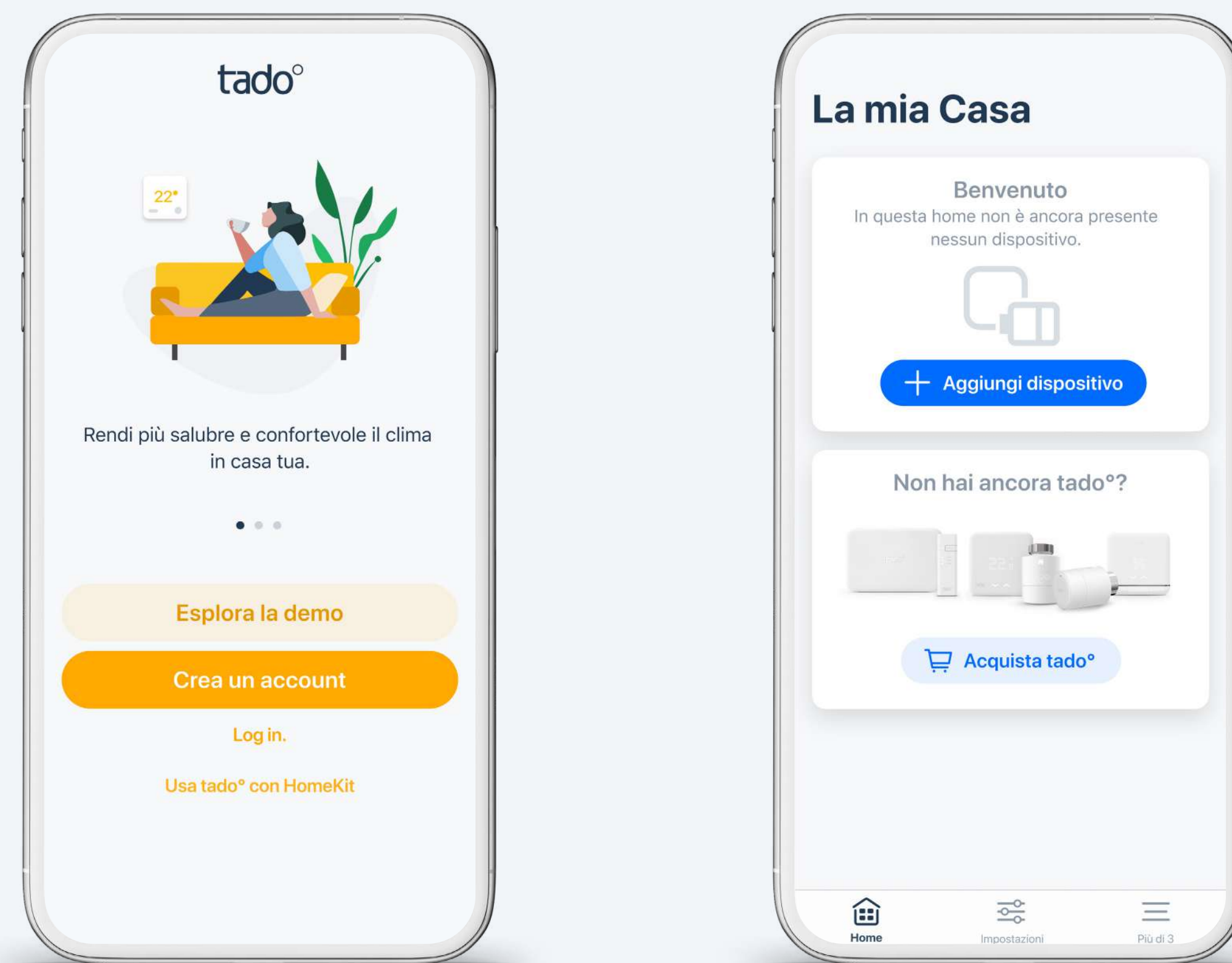


1

Account creation

Passo 1.

Crea il tuo account nell'applicazione e poi crea la tua **'tado° home'**, dove vedrai le tue stanze e i tuoi dispositivi una volta che tutto è stato impostato.



1

Passo 2.

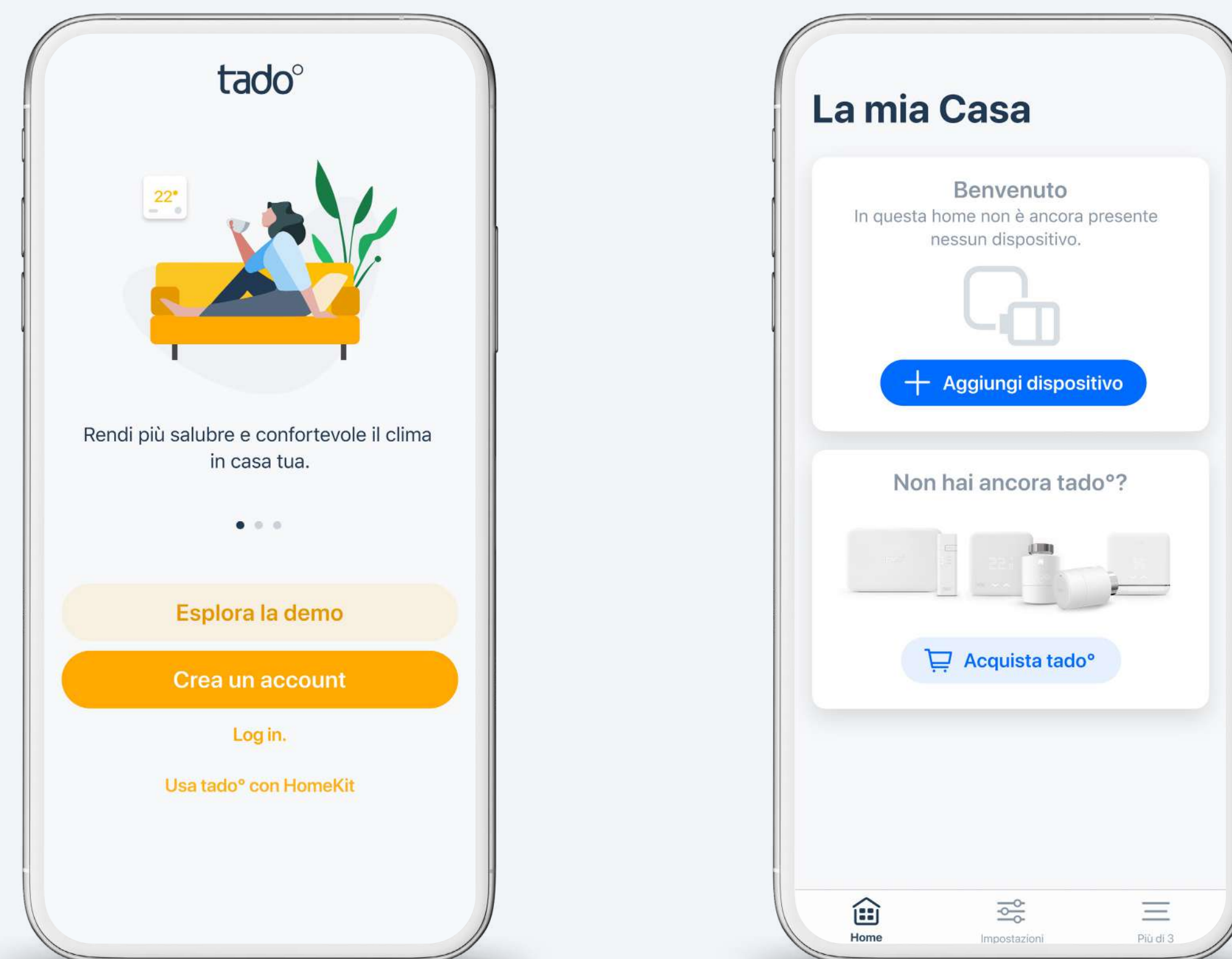
A seconda di come installerai i tuoi dispositivi tado°, segui le relative istruzioni qui sotto:

Installazione fai da te

Una volta che hai creato la tua tado° home seleziona **'aggiungi dispositivo'** e inizia con uno qualsiasi dei dispositivi contenuti nel tuo pacchetto. I dispositivi possono essere installati in qualsiasi ordine. L'installazione del tado° Internet Bridge avverrà simultaneamente all'installazione del primo dispositivo. L'applicazione ti guiderà poi passo dopo passo attraverso l'installazione di ciascun dispositivo.

Installazione professionale

Se hai fatto installare il tuo tado° da un professionista, seleziona **'aggiungi dispositivo'**. Scansiona il codice QR del tado° Internet Bridge (il codice QR può essere trovato nella tua Guida all'installazione o sull'Internet Bridge). Aggiungendo l'Internet Bridge, tutti gli altri dispositivi tado° saranno automaticamente aggiunti al tuo account.



2



2

Presentazione schermata home tado°

Le principali funzionalità di tado° possono essere controllate dalla schermata home, è inoltre possibile vedere la temperatura attuale delle stanze, nonché lo stato attuale dell'acqua calda sanitaria e la modalità di geolocalizzazione.

Stanza

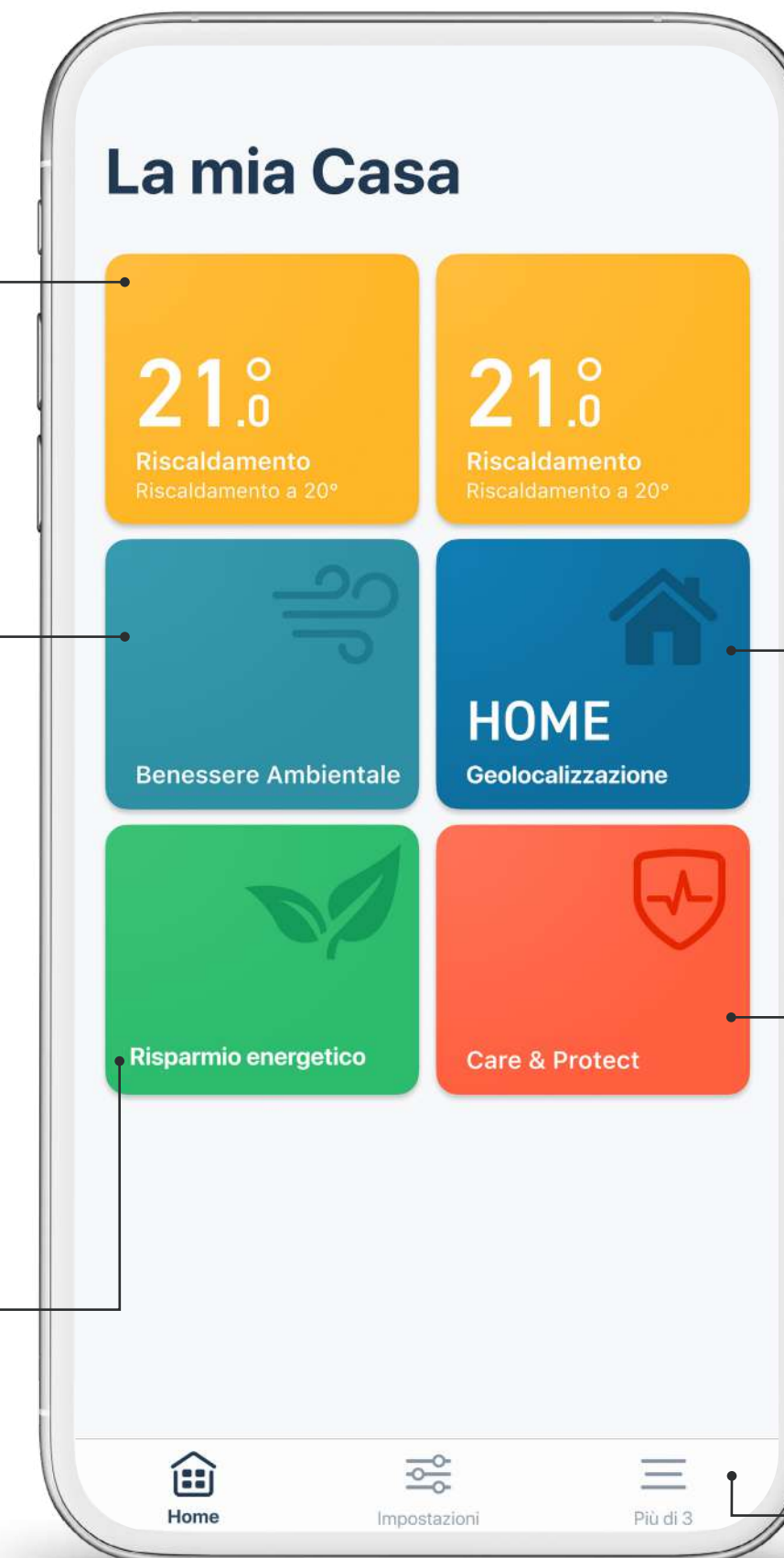
Controlla il riscaldamento stanza per stanza*.

Benessere Ambientale

Rileva la qualità dell'aria in ogni stanza dotata di Termostato Intelligente o Testa Termostatica Intelligente.

Report Risparmio Energetico

Scopri quanta energia hai risparmiato grazie alle Skill di tado°.



Geolocalizzazione

Controlla velocemente se tado° è in modalità Home o Away.

Care & Protect

tado° monitora l'impianto di riscaldamento e invia una notifica in caso di comportamento insolito.

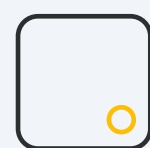
Impostazioni & Altro

Accedi alle Skill e alle impostazioni, contatta l'assistenza e altro ancora.

* Se nella Home è presente un solo Termostato Intelligente, il dispositivo della stanza controllerà il riscaldamento di tutta la casa.

3

Controllo manuale del riscaldamento



3

Controllo Manuale:

Termostato Intelligente/ Sensore di Temperatura Wireless

Per effettuare modifiche temporanee della temperatura tramite il Termostato Intelligente, premi il pulsante per attivare il display.

Il dispositivo mostrerà come prima cosa la temperatura attualmente rilevata nella stanza.



Display

Mostra la temperatura attualmente rilevata nella stanza

Premi il pulsante




Per attivare il display. Usa le frecce touch per modificare la temperatura.

Per controllare l'acqua calda, se presente, attiva il display premendo il pulsante e premilo nuovamente per accedere alla schermata dedicata. Usa le frecce touch per accendere, spegnere e modificare la temperatura.

3

Il Termostato mostra quindi la temperatura attualmente rilevata e le frecce touch si illuminano. Utilizza le frecce per modificare manualmente la temperatura impostata.

Le icone mostrate accanto alla temperatura attualmente rilevata indicano la modalità in cui è impostato tado°:

-  - La Programmazione Intelligente è attiva e tado° è in modalità Home
-  - La Programmazione Intelligente è attiva e tado° è in modalità Away
-  - il controllo manuale è attivo



Display

Mostra la temperatura impostata e la modalità attiva

Frecce touch

Per modificare manualmente la temperatura impostata

3

Controllo Manuale:

Testa Termostatica Intelligente

Ruota la manopola di regolazione sulla Testa Termostatica Intelligente di un solo **click** per controllare la temperatura impostata.

Continua a ruotare per cambiare la temperatura impostata.

Le icone mostrate accanto alla temperatura impostata indicano la modalità attuale di tado°:



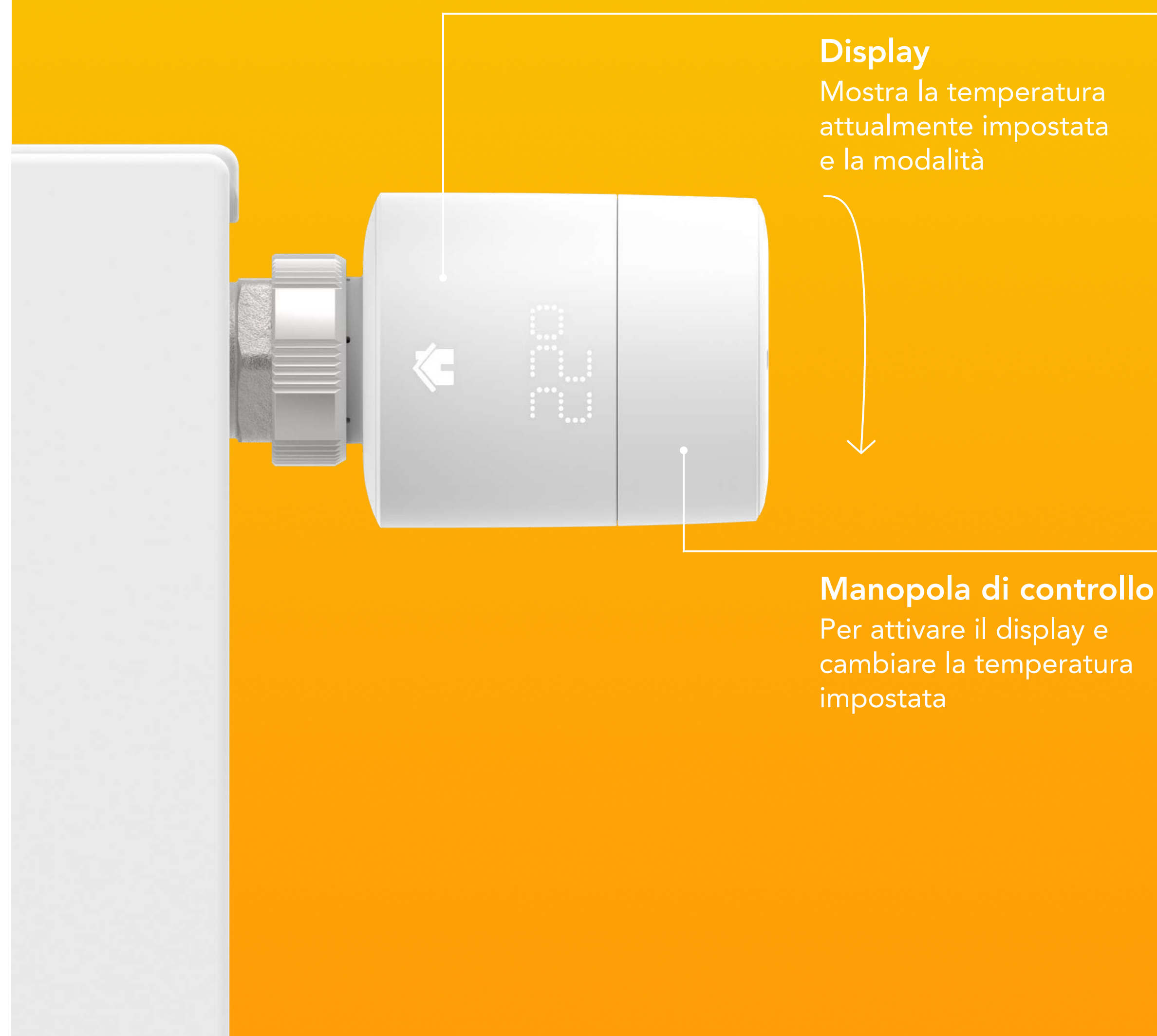
- La Programmazione Intelligente è attiva e tado è in modalità Home



- La Programmazione Intelligente è attiva e tado° è in modalità Away



- Il controllo manuale è attivo



3

Durata del controllo manuale

Sull'app è possibile impostare una durata predefinita del controllo manuale. Questa impostazione predefinita si applica solo se il controllo manuale viene attivato da una fonte diversa dall'app tado° (per es. modifiche, da dispositivo o tramite assistente vocale).

Accedere all'impostazioni dell'app, selezionare la stanza e aprire il **Controllo Manuale del dispositivo tado°**.



3

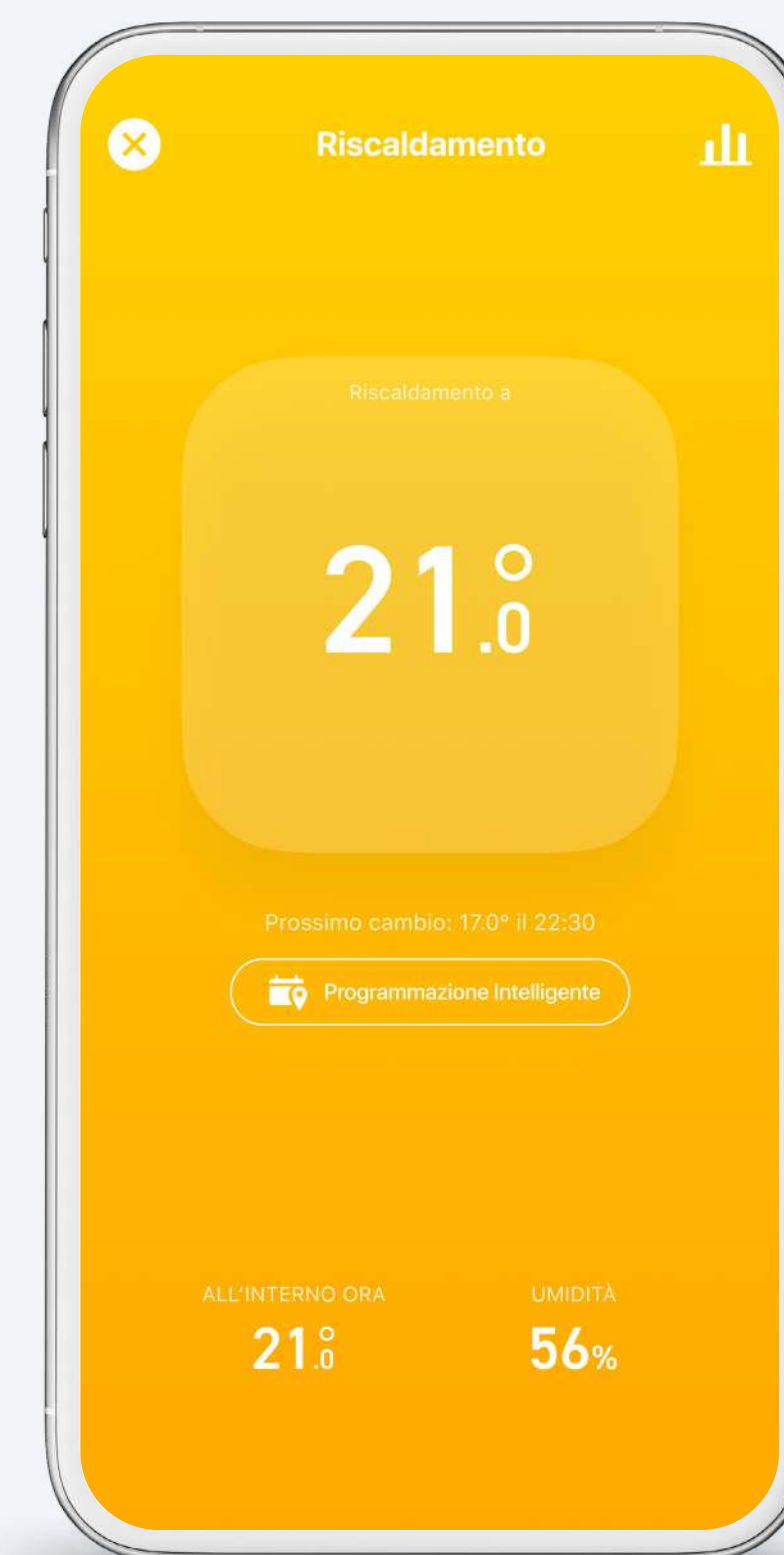
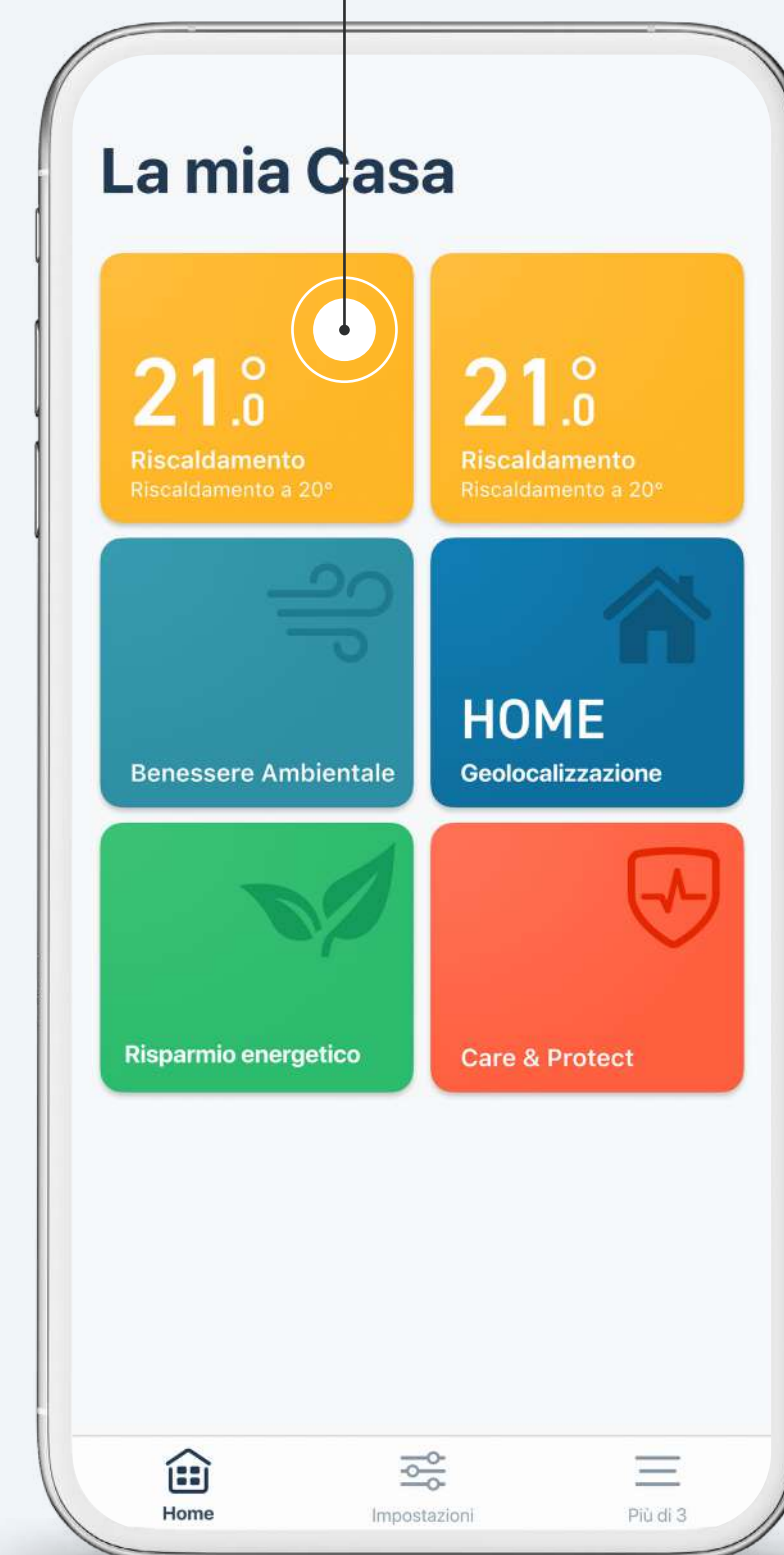
Controllo Manuale:

App tado°

Passo 1.

Apri la schermata della stanza toccando il widget.

1. Tocca il widget della stanza



3

Passo 2.

Tocca il centro dello schermo dove viene visualizzata la temperatura impostata.

Passo 3.

Trascina il cursore verso l'alto o il basso per modificare la temperatura impostata.



3



Passo 4.

Tocca il segno di spunta nell'angolo in alto a destra per confermare la temperatura.

Passo 5.

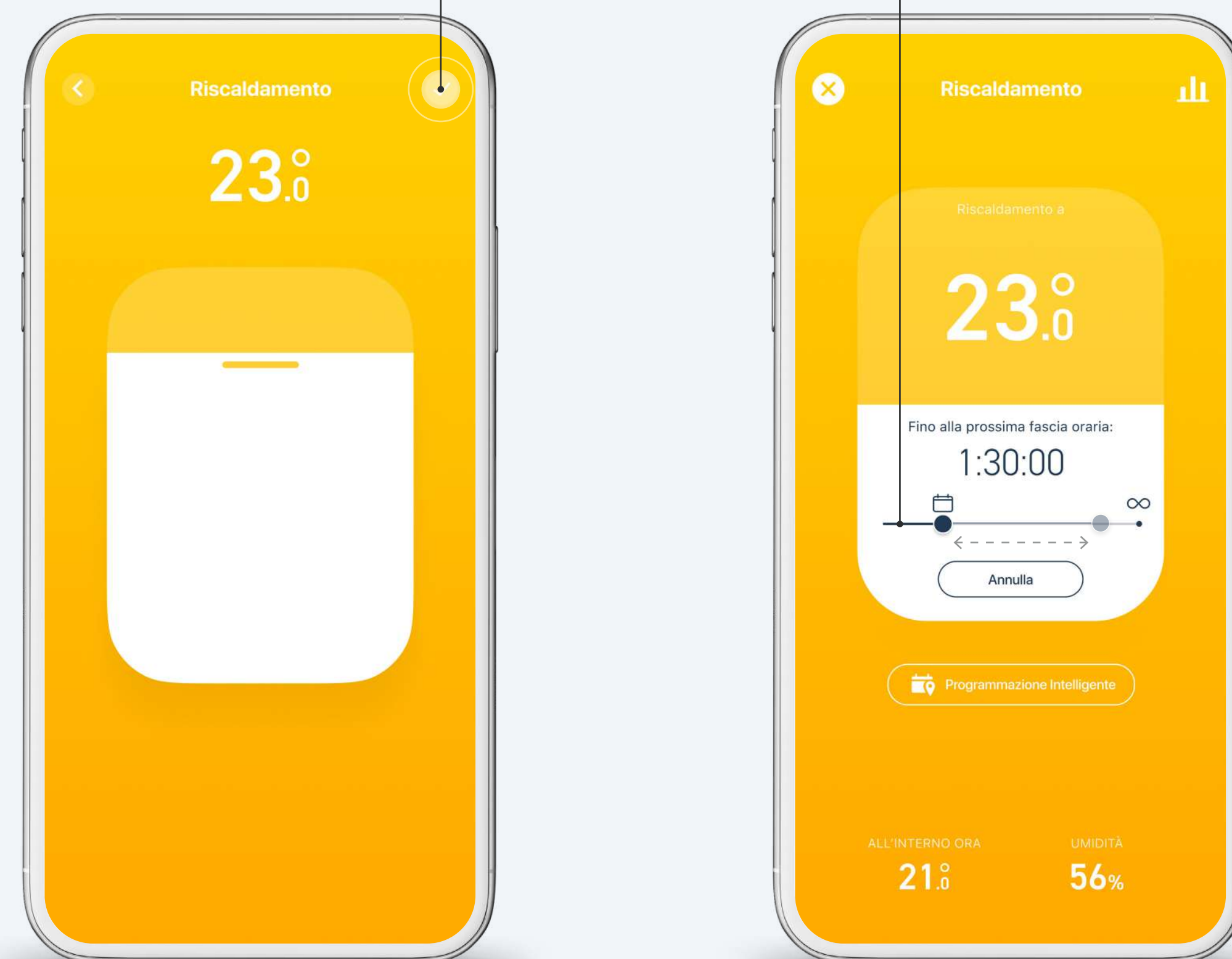
Puoi modificare la durata del cambio di temperatura in qualsiasi momento. tado° memorizzerà le tue impostazioni per il prossimo controllo manuale.

Durata del controllo manuale:

-  - fino al prossimo cambio automatico della tua Programmazione Intelligente
- impostata da un **Timer**
-  - finchè l'utente non lo **modifica** manualmente

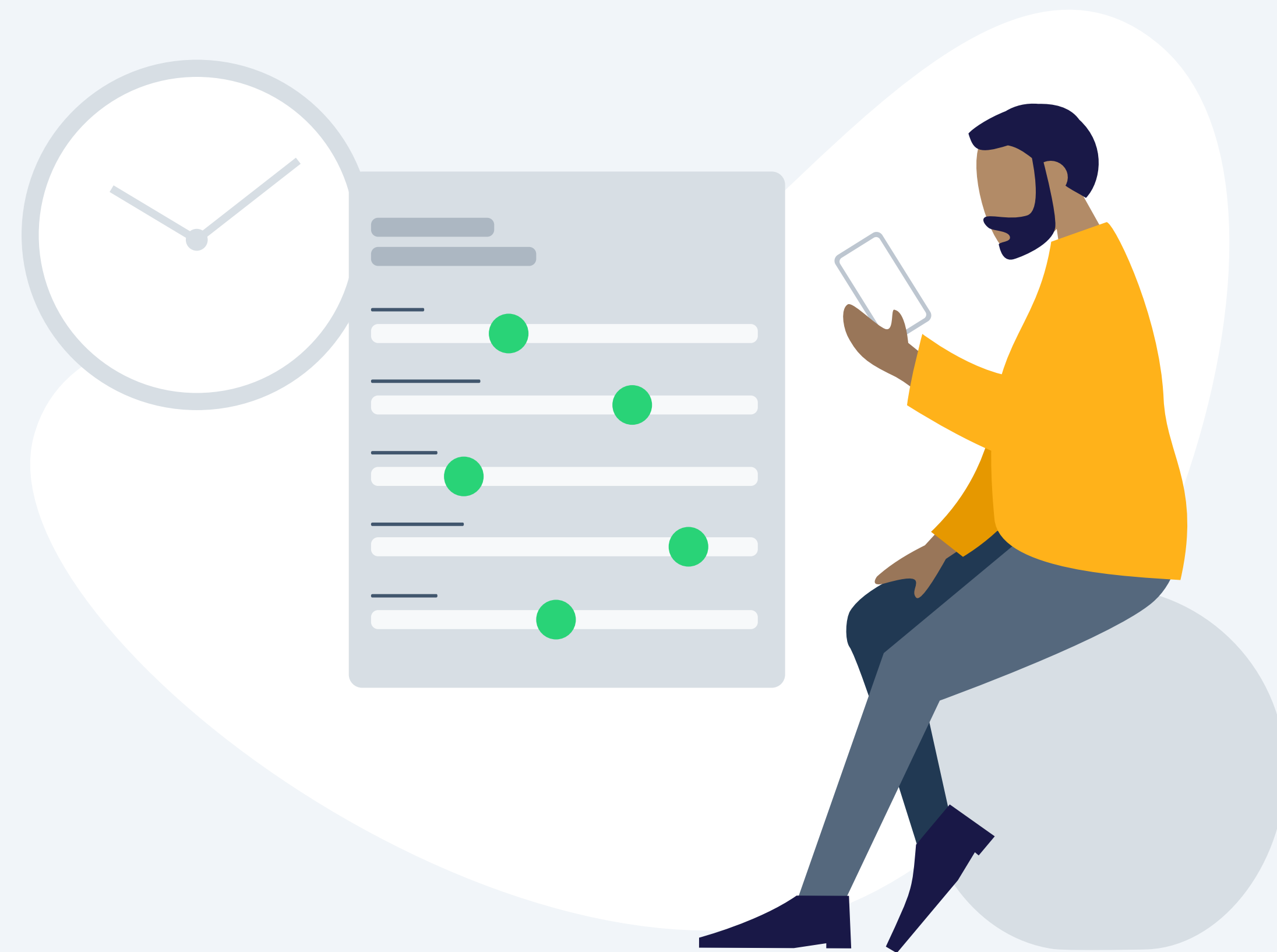
4. Tocca per confermare le tue impostazioni

5. Modifica la durata spostando il puntino a destra o a sinistra



4

Programmazione Intelligente

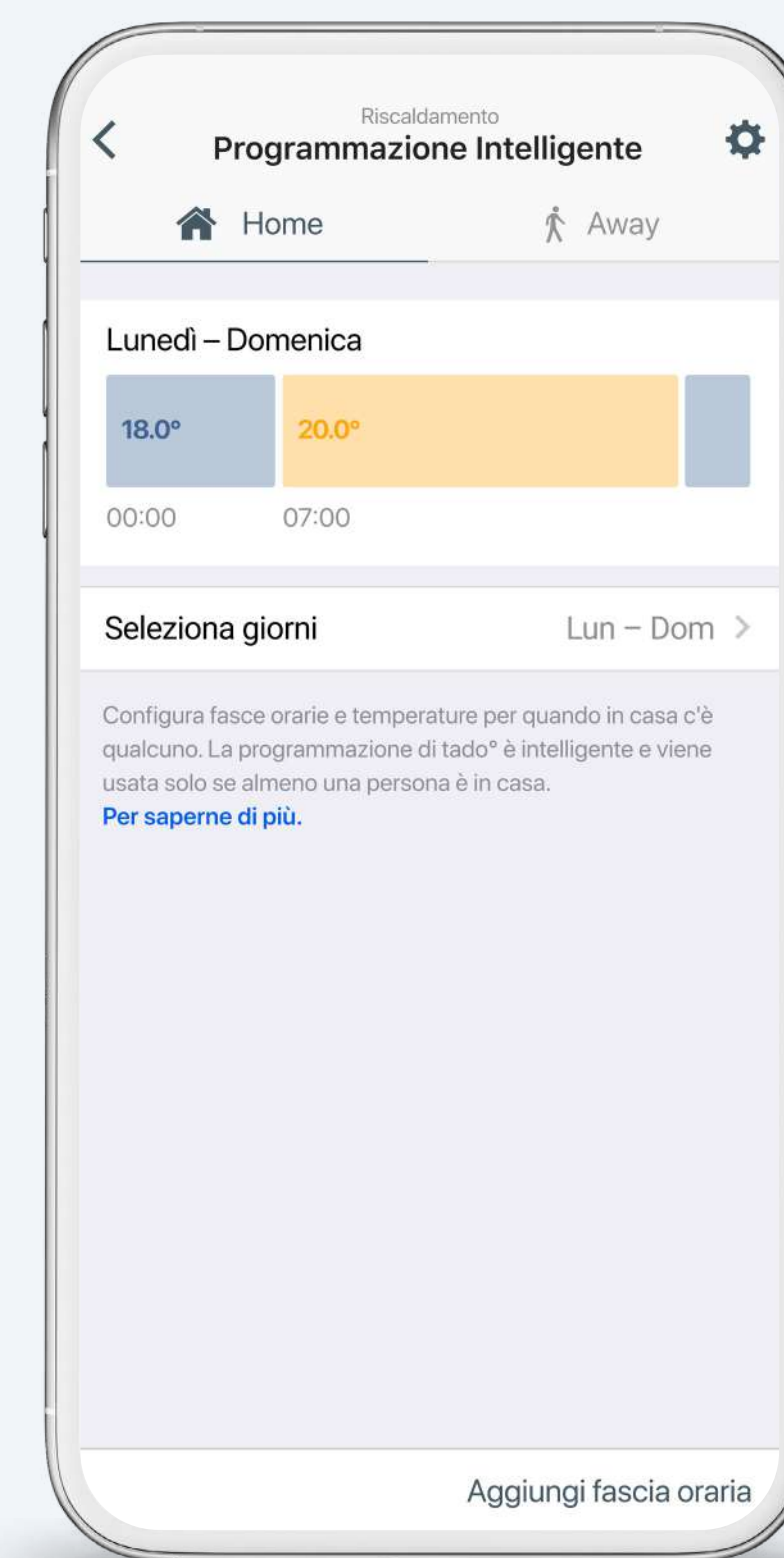
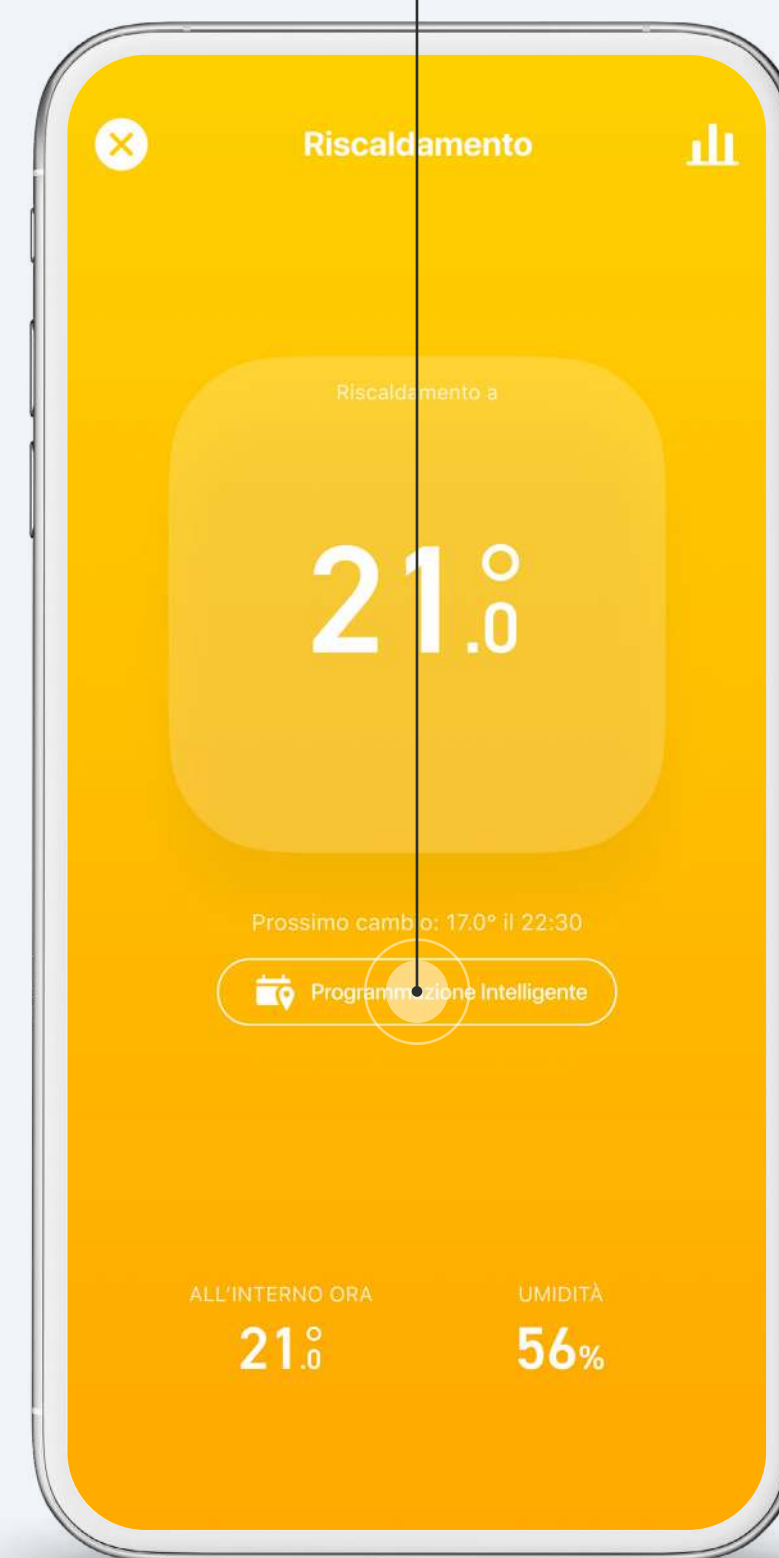


4

Configurazione - Programmazione Intelligente

Il tuo account tado° ha già una Programmazione Intelligente predefinita. Per personalizzarla, vai alla schermata della stanza e tocca il tasto della Programmazione Intelligente.

1. Tocca il tasto Programmazione Intelligente

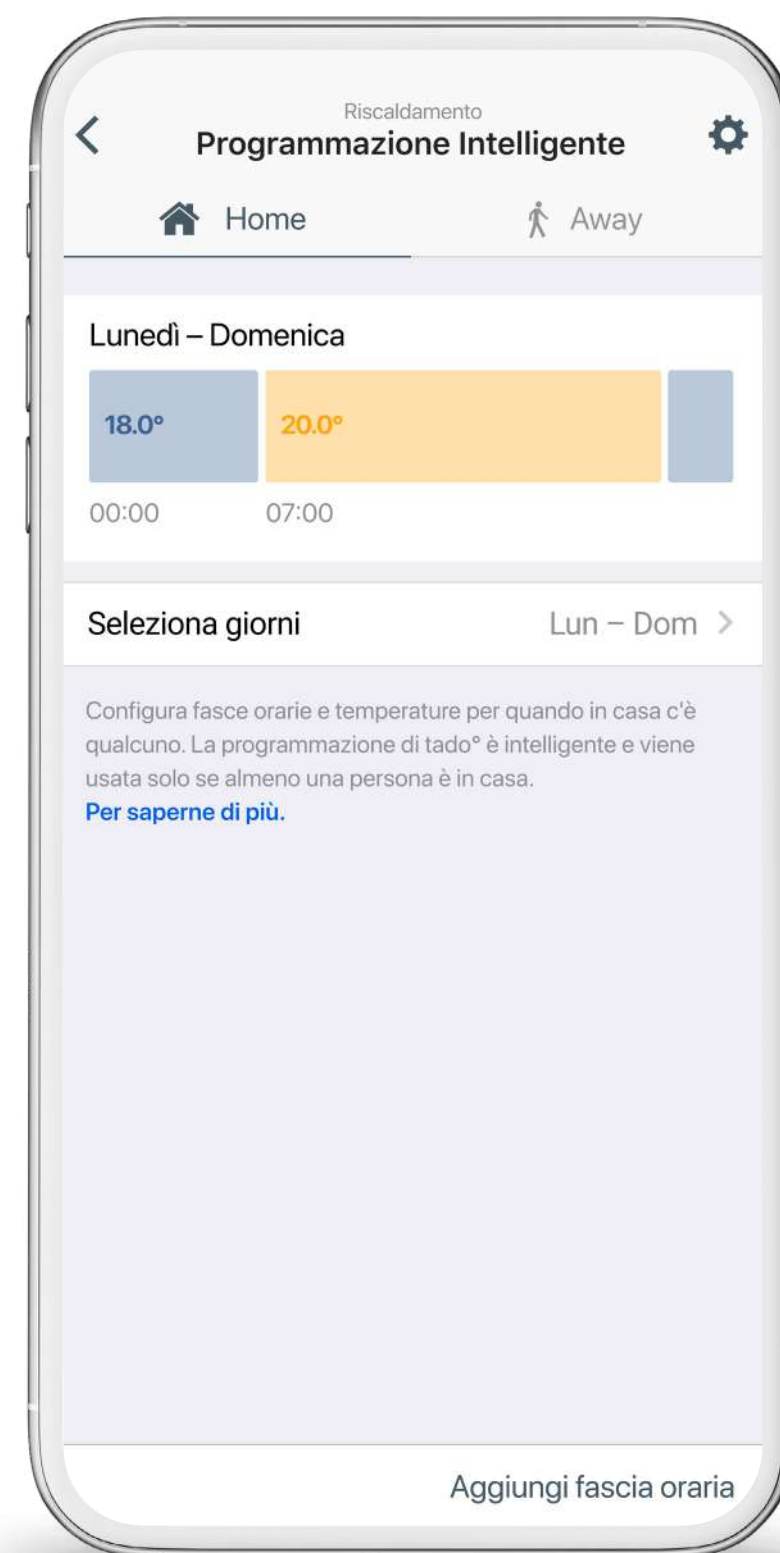


4

La tua Programmazione Intelligente consiste di una sezione Home ed una Away

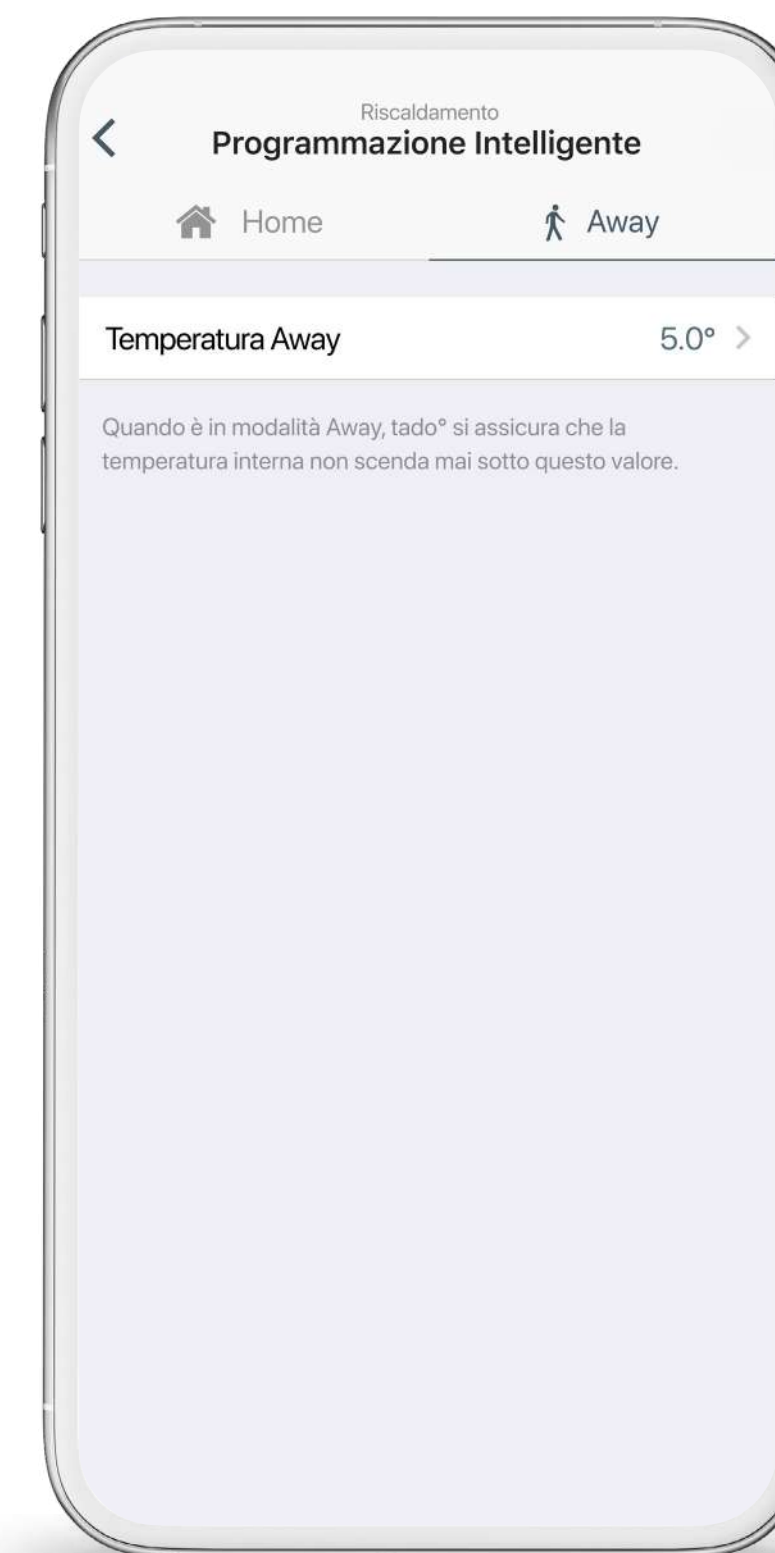
Impostazioni Home:

Queste impostazioni saranno attive quando tado° sarà in modalità Home. Puoi suddividere la programmazione in base ai giorni della settimana e personalizzare ogni fascia oraria.



Impostazioni Away:

Queste impostazioni saranno attive quando tado° sarà in modalità Away. Quando tado° è in modalità Away, farà in modo che la temperatura della casa non scenda al di sotto della temperatura da te impostata.

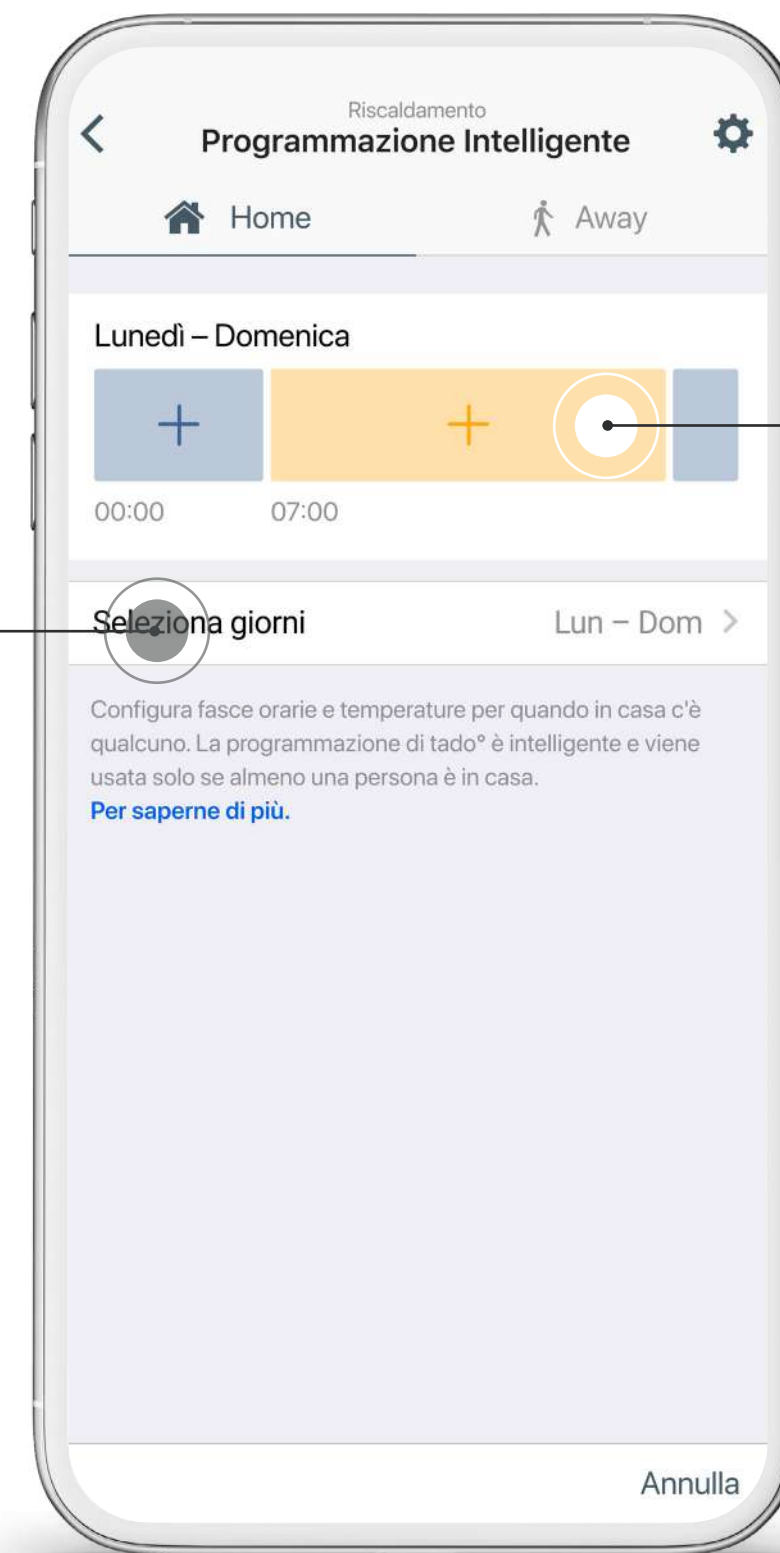


4

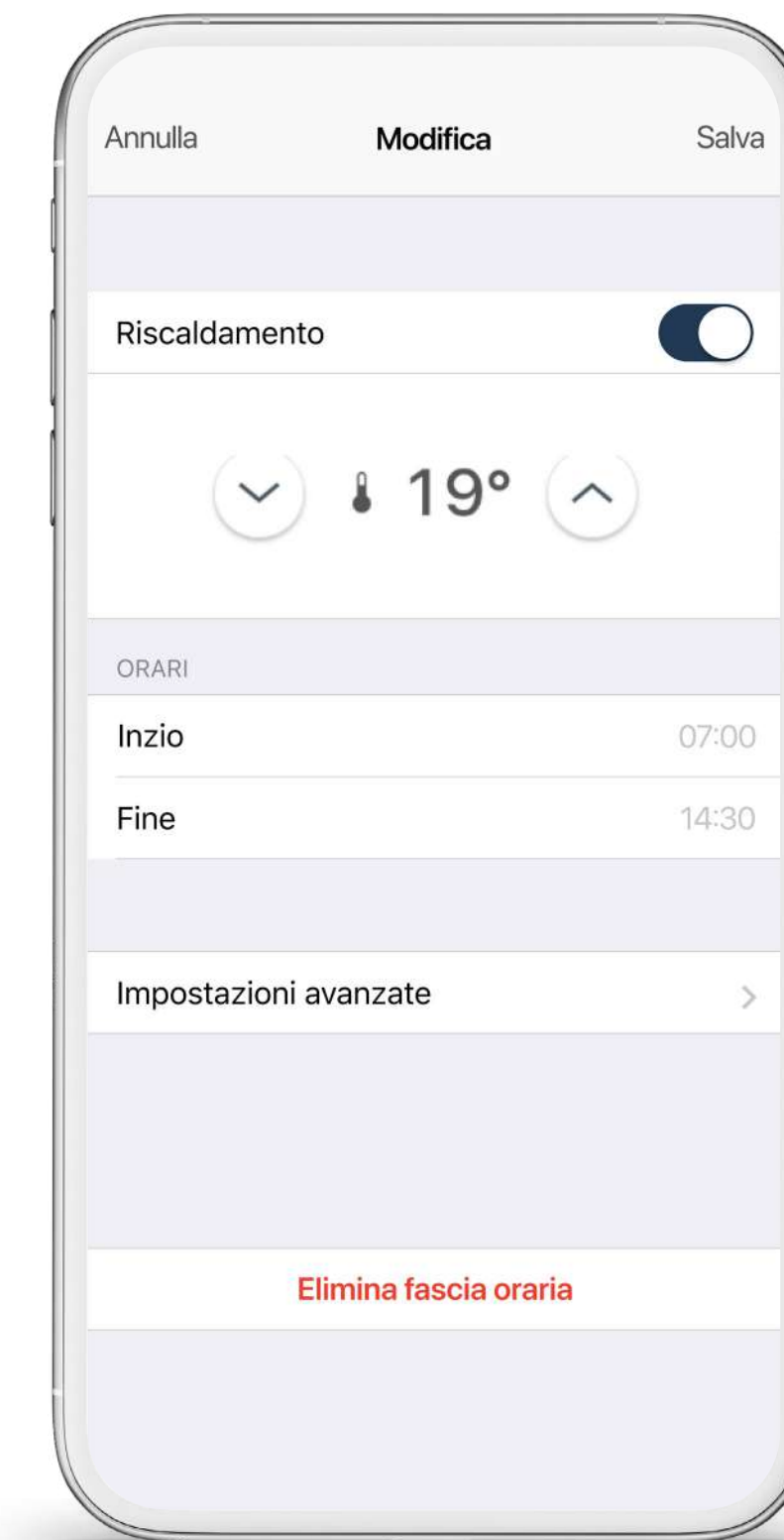
Puoi personalizzare la Programmazione Intelligente a seconda delle tue necessità

2. Tocca per selezionare i giorni per cui vuoi impostare una determinata programmazione

Annulla	Seleziona giorni	Salva
	Lun - Dom	✓
	Lun - Ven, Sab, Dom	
	Lun, Mar, Mer, Gio, Ven, Sab, Dom	



3. Tocca la fascia oraria per aprire le impostazioni e personalizzarle come desideri

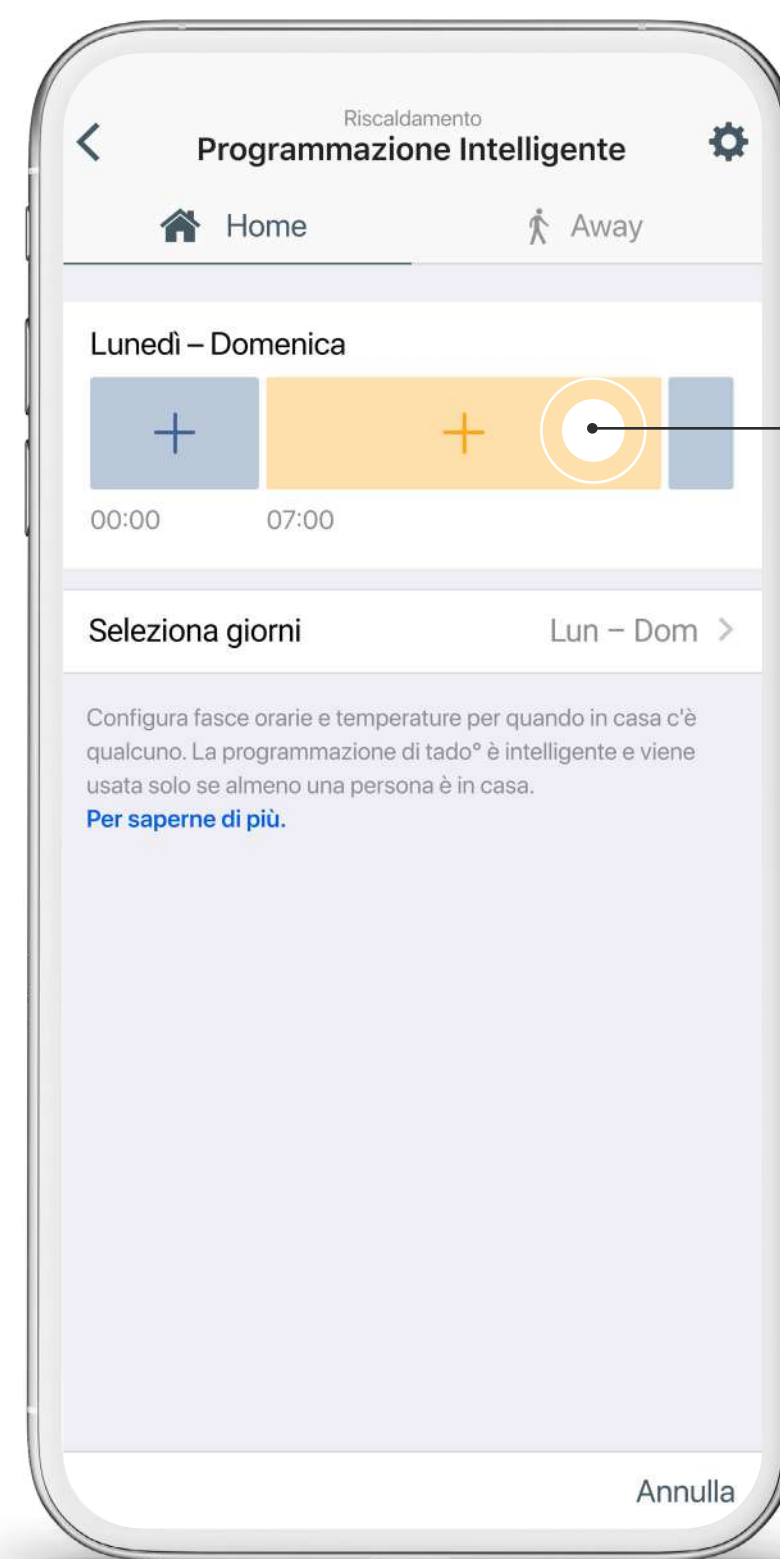


4

Puoi aggiungere facilmente altre fasce orarie alla tua Programmazione Intelligente



4. Tocca **Aggiungi Fascia Oraria** o **+** per aggiungere una fascia oraria.



5. Tocca una **fascia oraria** per dividerla in due.



6. Tocca la **nuova fascia oraria** per modificarne le impostazioni e gli orari.

5

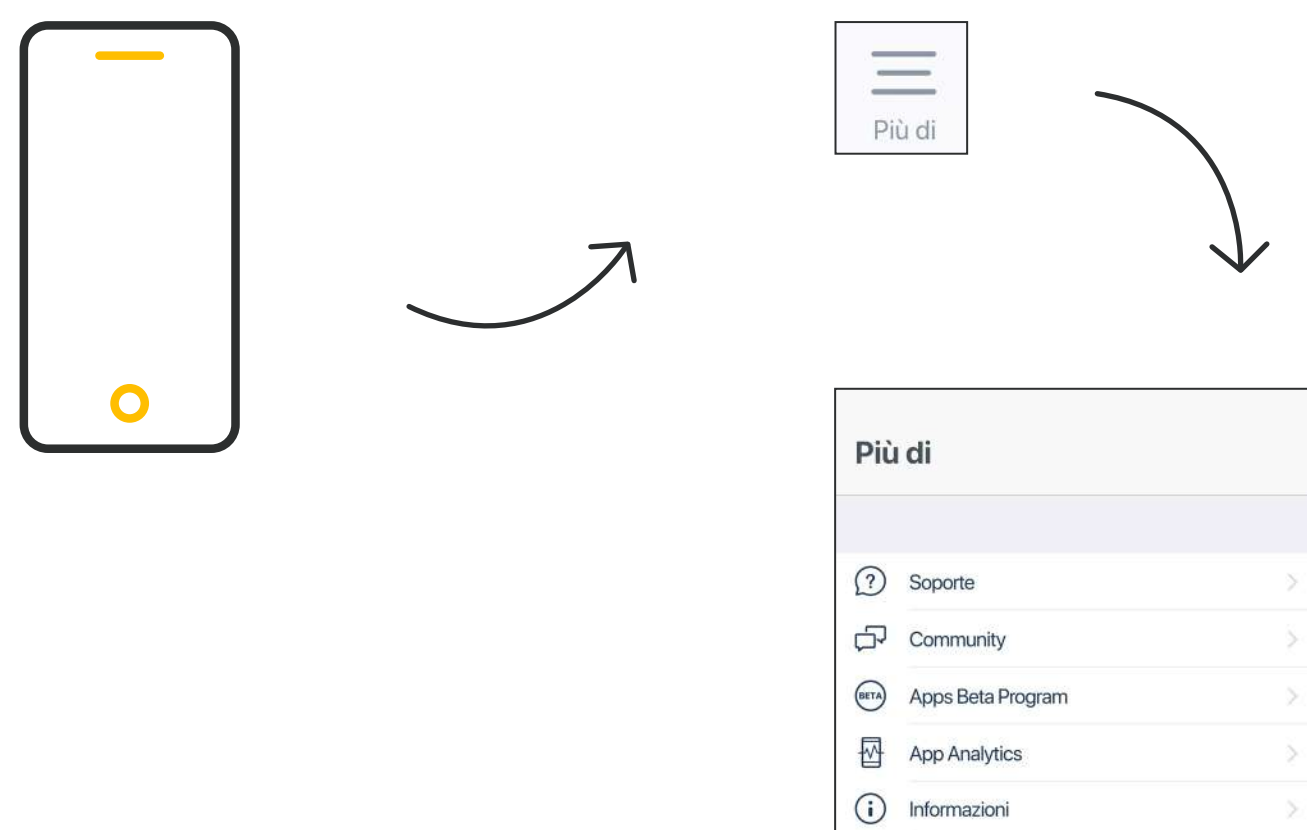
Assistenza tado°



5

Hai bisogno di ulteriore aiuto? tado° è qui per aiutarti!

1. Via app



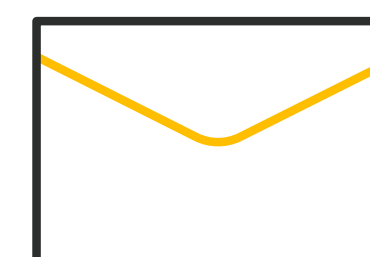
Apri la finestra **Altro**
nel menù in alto e
seleziona una delle
voci

2. Via Centro Assistenza



Visita:
support.tado.com/it/

3. Via live chat



Visita:
tado.com

Tocca l'icona e inizia
una conversazione



Grazie di aver scelto tado°!